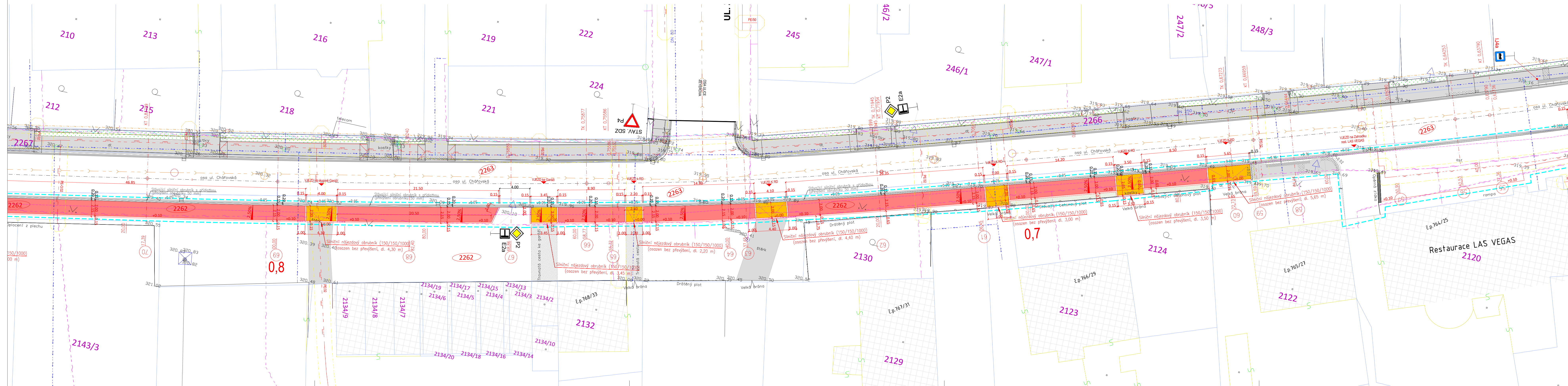


Koordinační situační výkres, 3.část
M 1: 200



Legenda:


Čáry :

- Záměření skutečného stavu
 — Vnitřní kresba katastru
 — Hranice parcel dle katastru
 - - - - - Osy řezů
 — Obrysy nové navržených staveb a objektů
 — Svahy
 ■ Hranice řešeného území

Značky :

- 1234 čísla parcel dle katastru nemovitostí
1234 čísla parcel dotčených stavbou

-  stávající svislé dopravní značení







- 
- stávající sloupy V

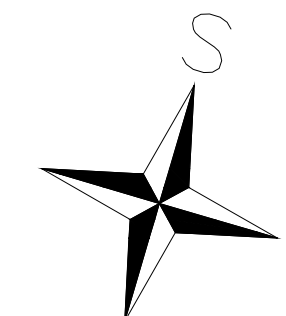
- stávající stromy

Legenda stávajících sítí:

- - - - - El. vedení slaboproud (ČETIN, a.s.)
 - - - - - El. vedení slaboproud – neprovozované(ČETIN, a.s.)
 - - - - - stávající vedení NN (ČEZ, a.s.)
 - - - - - stávající vodovod
 - - - - - stávající jednotná kanalizace
 - - - - - stávající plynovod STL
 - - - - - stávající plynovod NTL

Navržené objekty a plochy:

- | | |
|---|--|
|  | Navržené dlážděné plochy vjezdů –Betonová dlažba s distančními náličky, tl. 80 mm – ČERVENÁ |
|  | Navržené dlážděné plochy parkovacích zálivů –Betonová dlažba s distančními náličky, tl. 80 mm – ŠEDÁ |
|  | Navržené zatravněné plochy – ohumusování a osídlení travní směsí v tl. 100 mm |
|  | stávající asfaltový povrch komunikace ul. Cháfovská |
|  | stávající betonové, šterkové, dlážděné a asfaltové plochy |
|  | stávající zástavba budov |
- Výškový systém: B.p.v.**



Výškový systém: B.p.v.
Souřadnicový systém: S-

PROJEKTANT	KONTROLA	ZODP.PROJEKTANT	VIAT, s.r.o.	
Pavel Guňka	Ing. Petr Guňka	Ing. Petr Guňka	Projektční kancelář	
INVESTOR: Město Krnov, Hlavní Náměstí 96/1, 79401 Krnov			IČ 05705398	
KRAJ: Moravskoslezský	KATASTR. ÚZEMÍ: Horní předměstí (674737)		Lidická 700/19 602 00 Brno	
STAVBA:	FORMÁT		6 x A4	
Parkovací záliv podél ul. Čaňovská, Město Krnov C. SITUAČNÍ VÝKRES	DATUM		11/2020	
	ZAKÁZKA ČÍSLO		PG 09/20	
	STUPEŇ		PPDS	
	OBSAH:		MĚŘÍTKO: 1: 200 ČÍSLO VÝKRESU: C.3c	
Koordinační situační výkres, 3.část				